

## PODROBNÝ POPIS SLUŽBY HILTI: CENOVÁ PONUKA

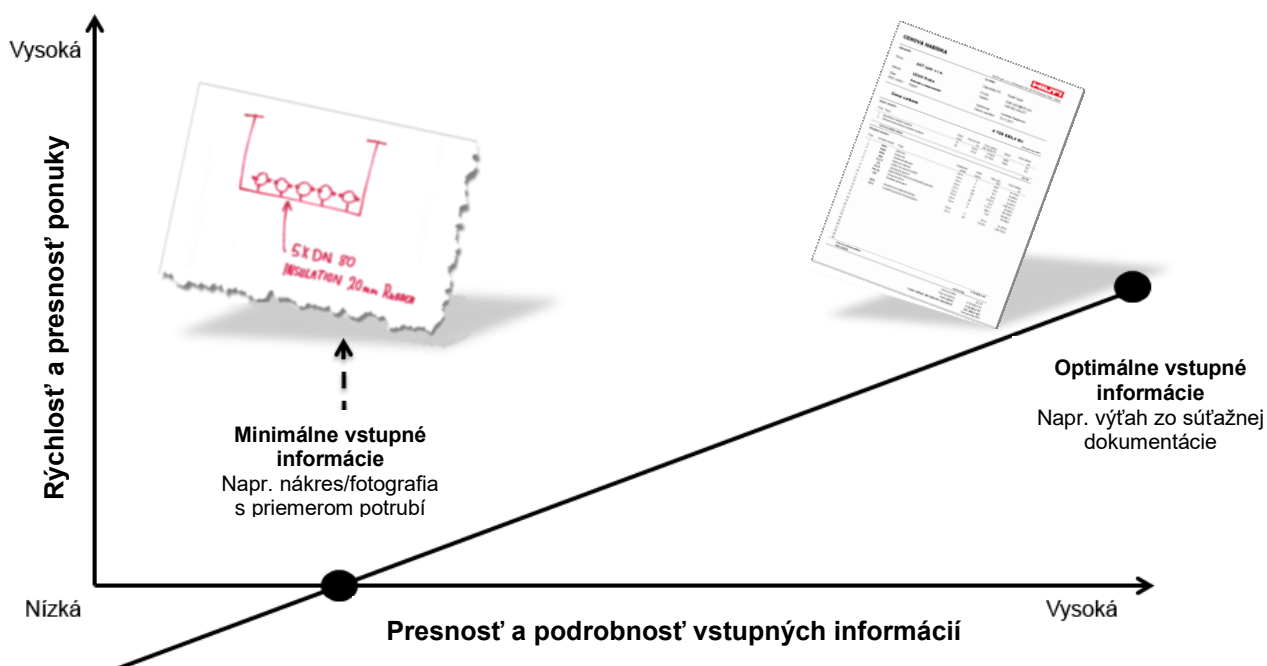
### 1. Názov: CENOVÁ PONUKA

#### 1.1 Číslo položky: 2150593

**1.2 Rozsah:** Spoločnosť Hilti poskytne ponuku na dodanie produktov kotviacej techniky / protipožiarnych produktov / montážnej techniky podľa požiadaviek oznámených zákazníkom. Ak Hilti nedokáže poskytnúť riešenie pre konkrétnu situáciu, oznámi to zrozumiteľne zákazníkovi. Výpočet alebo návrh nespadá do rozsahu služby tvorby ponúk, ale možno ich objednať ako samostatnú službu: Detailný technický návrh.

**1.3 Cena:** Služba tvorby cenových ponúk je štandardne **neplatenou službou**. Pokiaľ úsilie o vypracovanie ponuky zaberie viac ako 40 ľudskohodín (napr. vzhľadom na zložitosť dát / požiadaviek poskytnutých zákazníkom), vyhradzuje si spoločnosť Hilti právo účtovať si za každú ďalšiu hodinu rovnakú sadzbu ako za službu Detailný technický návrh (sadzbu nájdete na Hilti Online). Ak je pravdepodobné, že vypracovanie ponuky zaberie viac než 40 ľudskohodín, bude o tom zákazník informovaný ešte pred začatím práce. Zákazník môže zmenšiť objem práce výberom reprezentatívnej oblasti pre príslušnú budovu.

Zákazníkom sa tiež odporúča poskytovať k službe jasné a podrobné vstupné informácie, aby sa zvýšila produktivita technika podpory Hilti aj šanca na dokončenie ponuky v časovom limite 8 ľudskohodín. Najpodrobnejšou dokumentáciou, ktorá zaisťuje najrýchlejšie poskytnutie služby, je znenie zo súťažnej dokumentácie.



#### 1.4 Vstupné informácie pre službu

Ak neposkytne zákazník iné informácie, bude spoločnosť Hilti považovať za východisko nasledujúce vstupné informácie:

- |  |   |
|--|---|
| • Korozívne prostredie.....                      | interiérová aplikácia - predpis Eurocode C1 a C2  |
| • Základný materiál.....                         | betón, trhlinový, C20 / C25   |
| • Statické zaťaženie.....                        | zaťaženie odporúčané dodávateľmi potrubia   |
| • Rozostup.....<br>(vzdialenosť medzi podperami) | rozstupy odporúčané dodávateľmi potrubia, alebo<br>ak nie sú obmedzujúce, podľa rozhodnutia |

- Metodika navrhovania podľa.....
  - Limitné hodnoty priehybou nosníkov...
- projektanta Hilti  
platných európskych predpisov (predpis Eurocode/ETAG)  
L/200

### 1.5 Výstupné dokumenty Služby tvorby ponúk

Výstupné dokumenty Služby tvorby ponúk zahŕňajú:

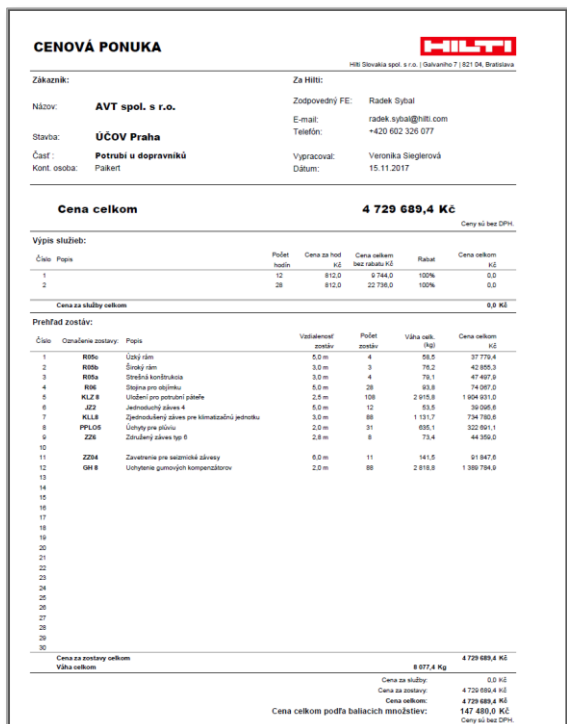
- Zhrnutie požiadaviek
- Obchodnú ponuku

#### Zhrnutie požiadaviek

Pred začatím práce na ponuke zašle spoločnosť Hilti zákazníkovi zhrnutie požiadavky s podrobným technickým rozsahom práce a odhadovaným dátumom dodania. Je potrebné, aby zákazník skontroloval správnosť a úplnosť a aby písomne prostredníctvom e-mailu informoval spoločnosť Hilti o prípadnom nesprávnom nastavení.

#### Obchodná ponuka

Obchodnú ponuku tvorí dokument ponuky formátu PDF obsahujúci zoznam ponúkaných podpier s cenami. (Ponuka je nezáväzná, ak nie je konkrétne požadovaná záväzná ponuka. Príprava záväznej ponuky môže mať za následok nárast dodatočných nákladov a spoločnosť Hilti sa môže rozhodnúť fakturovať tieto náklady zákazníkovi. Výška týchto nákladov bude určená od prípadu k prípadu. O predpokladanej výške dodatočných nákladov a podmienkach ich fakturácie zákazníkovi bude zákazník informovaný v rámci potvrdenia objednávky alebo najneskôr pred začatím prípravy záväznej ponuky.)



Ponuku tvorí zoznam položiek, pričom každá položka predstavuje podporu alebo aplikáciu, ktorá je určená na splnenie požiadaviek uvedených v požiadavke zákazníka. Súčet položiek dáva „Celkovú čiastku ponuky“ v stĺpci úplne vpravo v spodnej časti dokumentu - ponuky.

Ponuka môže byť čiastočne alebo úplne tvorená tzv. "Typickými závesmi". "Typické závesy" sú predbežne vypočítaným riešením vopred určeného zoznamu materiálu s predpokladajúcimi typickými požiadavkami na zaťaženie.

## 1.6 Nie je poskytované ako štandardný výstup služby tvorby ponuky

Ak o to zákazník výslovne nepožiada, služba tvorby ponuky **neobsahuje** cenu riešenia zahŕňajúceho nasledovné technické požiadavky:

- podpery zohľadňujúce tepelnú dilatáciu
- seizmicky odolné prevedenie
- požiarne-odolné prevedenie
- dynamické zaťaženie
- izolácia potrubia / zamedzenie kondenzácie
- špecifické schválenia
- iné požiadavky

## 2. Všeobecné podmienky poskytovania služieb tvorby ponúk Hilti

Ponuka je vypracovaná na základe vstupných informácií zákazníka. Je závislá na presnosti a úplnosti informácií, ktoré poskytnete, a na tom, či máte nezávisle posúdený zoznam vami požadovaných produktov a služieb a všetkých prípadných špecifikácií poskytnutých tretími stranami (napr. projektanti či investori) a ich súlad s technickými a zákonnými požiadavkami.

Naše riešenia výhradne odkazujú na produkty značky Hilti a nemožno ich prenášať na produkty iných výrobcov. Ponuka nezahŕňa montážne práce. Ponúkané ceny pracujúce s jednotkami "kg" a "m" sú založené na štandardných stavebných odhadoch pobočky Hilti Slovakia spol. s r. o. a môžu sa líšiť od aktuálnych požiadaviek súvisiacich s aplikáciou. Ste preto plne a výhradne zodpovední za sledovanie údajov, aby ste zaistili súlad s aktuálnymi požiadavkami súvisiacimi s aplikáciou.

Radi by sme tiež dodali, že sumy sú vyrátané z počtov potrebných pre zmontované riešenia a nezodpovedajú dodávaným baliacim jednotkám. Nezahrnuté položky nedodáva spoločnosť Hilti, a preto nie sú ponúkané.

Za účelom skrátenia doby dodania služby môže projektant spoločnosti Hilti zodpovedný za zostavenie "Ponuky" využívať "typické riešenia", ktoré sú blízke požadovanému technickému riešeniu, avšak nie sú presne tými riešeniami, ktoré by boli skutočne potrebné pre pokrytie technických požiadaviek aplikácií. Ponuka sa preto považuje za nezáväzný odhad. Ak si teda zákazník praje mať možnosť objednať presný obsah Ponuky, mal by pri požadovaní služby jednoznačne uviesť, že požaduje záväznú ponuku.

Ponúkané ceny sú čistými cenami, tzn. nezahŕňajú žiadnu platnú DPH v zákonnej sadzbe. Všetky ceny podliehajú možnosti zmeny.

Zľavy: Ak bola uzavretá rámcová zmluva, sú uplatňované všetky dohodnuté cenové zľavy.

Platba: Uplatnia sa akékoľvek s Vami dohodnuté platobné podmienky.

Dodanie: Uplatnia sa akékoľvek s Vami dohodnuté špeciálne dodacie podmienky.

Je vašou povinnosťou monitorovať všetky informácie, aby ste zabezpečili, že sú presné a zodpovedajú aktuálnym podmienkam a požiadavkám.

### 2.1 Podrobné informácie o metódach výpočtu

#### Navrhovanie nosníkov

Tam, kde je to možné, sa výpočty návrhov nosníkov vykonávajú v návrhovom softvéri Hilti "PROFIS" (ďalej len "Softvér"), ktorý využíva výpočtový nástroj z rámcového softvéru RSTAB spoločnosti Dlubal pracujúce obdobne ako metóda rovnomerného rozdelenia napätia v súlade s normou DIN 18800. Metodika navrhovania spojovacích prvkov je založená na spojení niekoľkých výpočtových modelov v súlade so zásadami normy DIN 18800 a skúškami realizovanými nezávislým inštitútom (HTL Rankweil, Rakúsko).

Vybočenie a klopenie (Lateral Torsional Buckling - LTB): vybočenie (vzpier) a klopenie nie sú v softvéri PROFIS zohľadňované. Kontrola medze pružnosti (miera využitia prierezu) je v tomto ohľade určovaná výhradne pre tlakové zaťaženie a prosté krútenie (St. Venant). Ak projektant spoločnosti Hilti stanoví, že je potrebný výpočet klopenia, budú kontroly na vybočenie a klopenie vykonané zvlášť.

Lokálne namáhanie a deformácie prvkov na miestach, kde sa zaťaženie zadáva manuálne, sa nezohľadňuje. Všetky spojovacie prvky a rozhrania pre pripojenie vzpier poskytované spoločnosťou Hilti sú vyvinuté so zohľadnením miestnych namáhaní a deformácií v súlade s predpismi Eurocode.

Priehyb: Pokiaľ ide o hranicu priehybu, je braný do úvahy jeden prvok (dĺžka: uzol k uzlu alebo podpera k podpere). Softvér PROFIS dovoľuje pre vzpery o dĺžke do 300 mm maximálny priehyb 1,5 mm. U vzpier dlhších ako 300 mm je maximálny priehyb závislý na dĺžke vzpery a je určený projektantom (zvyčajne  $L/200$ , ak neurčí zákazník inak).

Statická analýza je vykonávaná na základe stacionárneho systému. Analýzu druhého rádu z dôvodu možných excentricít alebo priehybov v návrhu (deformácie podľa normy DIN 18800 alebo EC3) možno vypočítať, ak to zákazník konkrétne vyžaduje, avšak takéto výpočty budú mať výrazne dlhšiu dobu dodania a môžu sa na ne vzťahovať príplatky nad rámec definovanej hodinovej sadzby .

### **Návrh upevňovacieho prvku**

Kotvy Hilti sa počítajú v súlade s príslušnými pokynmi pre navrhovanie kotiev (EN-1992-4 alebo ETAG). Presná špecifikácia upevňovacieho prvku závisí od toho, či dodávateľ obdrží presné dáta zákazníka, pokiaľ ide o základný materiál. Ak základný materiál popísaný dátami zákazníka nie je zahrnutý v schválení platnom pre daný upevňovací prvok, ponúka Hilti službu profesionálneho testovania na stavenisku, ktorá poskytne podklady pre odhad odolnosti kotvy.

Spoločnosť Hilti neoveruje správnu montáž upevňovacích prvkov alebo ich spojenie. Riadna montáž upevňovacích prvkov má kritický význam pre dosiahnutie projektovanej odolnosti upevňovacieho prvku - školenia sú k dispozícii na vyžiadanie - pre ďalšie informácie kontaktujte dodávateľa.